



*“Topolino”*

## LA NUOVA DIMENSIONE

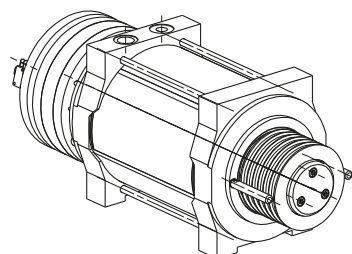
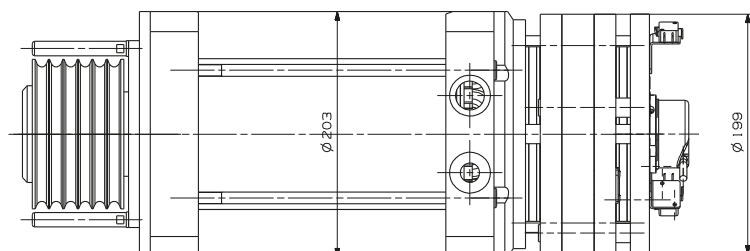
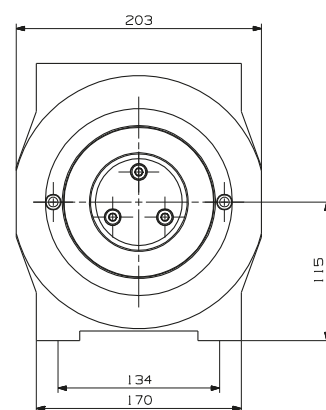
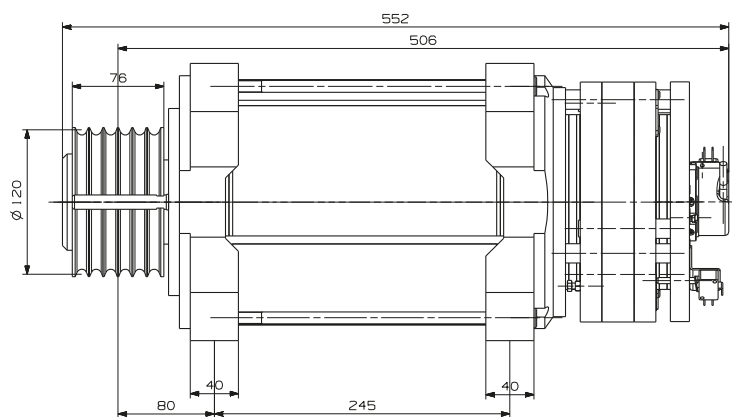
L'ITG *“Topolino”* è stata concepita per fornire la più elevata efficienza energetica e garantire l'ingombro più ridotto, permettendo di massimizzare lo sfruttamento delle dimensioni del vano ascensore grazie ai suoi soli 203 millimetri di larghezza. La puleggia di 120 millimetri di diametro dell'ITG *“Topolino”*, progettata per l'uso di funi rivestite in poliuretano, consente di sviluppare elevate velocità di rotazione che contribuiscono al migliore rendimento energetico ed raffreddamento ottimale del motore a magneti permanenti da 14 poli, così come consente di ridurre fortemente l'ingombro delle parti meccaniche dell'ascensore.

Come qualsiasi altra nostra unità di trazione gearless e per garantire la migliore efficienza energetica in ogni circostanza, l'ITG *“Topolino”* è sviluppato in specifiche versioni motore per le varie velocità d'impianto e non impone di variare la frequenza di alimentazione rispetto a quella prevista progettualmente, cosa che generalmente penalizza in modo sensibile l'efficienza dei motori a magneti permanenti.

## THE NEW DIMENSION

The ITG *“Topolino”* has been conceived to provide the best energy efficiency and ensure the smallest footprint, allowing you to maximize the exploitation of the dimensions of the shaft thanks to its width of only 203 millimetres. The traction sheave of 120 mm in diameter of the ITG *“Topolino”*, designed for the use of ropes coated in polyurethane, allows to develop high rotational speeds contributing to better energy efficiency and optimum cooling of the 14 poles permanent magnets motor, as well as it allows to strongly reduce the dimensions of the mechanical parts of the elevator.

Like any other of our gearless traction units and to ensure greater energy efficiency in all circumstances, the ITG *“Topolino”* was developed in specific motor versions for various elevator speeds, thus not requiring to vary the original design power supply frequency, something which generally significantly penalizes the efficiency of permanent magnet motors.



## "Topolino"

	Payload kg	Speed m/s	Sheave D.	Voltage V	Static torque Nm	Rot. Speed rpm	Nom. Power kW	Nom. Current A	FREQ HZ	Poles n.	MAX.STATIC LOAD (2:1) kg	Accel. 0,4 m/s <sup>2</sup>		Accel. 0,5 m/s <sup>2</sup>		Accel. 0,6 m/s <sup>2</sup>	
												Start. torque Nm	Start. current A	Start. torque Nm	Start. current A	Start. torque Nm	Start. current A
TOPOLINO - 12 - 05	1050	1	120	380	200	318	6,7	13,6	37	14	3500	279	19,1	298	20,6	318	22,2
TOPOLINO - 12 - 10	400	1	120	380	81	318	2,7	5,3	37	14	3500	121	8	130	8,6	140	9,4
TOPOLINO - 12 - 15	400	1,75	120	380	77	557	4,5	8,3	65	14	3500	114	12,3	123	13,4	132	14,4
TOPOLINO - 12 - 20	400	2	120	380	77	637	5,2	9,6	74	14	3500	114	14	123	15,2	132	16,4
TOPOLINO - 12 - 25	550	1	120	380	106	318	3,5	6,9	37	14	3500	151	9,9	162	10,7	173	11,5
TOPOLINO - 12 - 30	550	1,75	120	380	106	557	6,2	11,5	65	14	3500	151	16,4	162	17,6	173	18,9
TOPOLINO - 12 - 35	550	2	120	380	106	637	7,1	13	74	14	3500	151	18,5	162	20	173	21,4
TOPOLINO - 12 - 40	675	1	120	380	131	318	4,4	8,3	37	14	3500	185	11,9	198	12,8	212	13,7
TOPOLINO - 12 - 45	675	1,75	120	380	131	557	7,6	14	65	14	3500	185	19,8	198	21,3	212	22,8
TOPOLINO - 12 - 50	675	2	120	380	131	637	8,7	16,3	74	14	3500	187	26	201	28	215	30

Condizioni di calcolo: sospensione 2:1, efficienza vano 80%, ciclo di lavoro utile 40%, corsa impianto 30 metri. Calculation conditions: roping 2:1, shaft efficiency 80%, duty cycle 40%, elevator travel 30 meters.

Encoder standard: Heidenhain ECN 413 EnDat. Standard encoder: Encoder standard: Heidenhain ECN 413 EnDat.

Freno standard: Temporiti Lift 150, freno elettromeccanico a doppio disco 2 x 150 Nm, disponibile nelle versioni a 60, 100 e 207 V, con contatto EN.81.2009+A3, senza leva di sblocco manuale (opzionale).

Standard brake: Temporiti Lift 150, electromechanical double disc brake 2 x 150 Nm, available in 60, 100 e 207 V versions, with EN.81.2009+A3 switch, without hand release lever (optional).

### LA GAMMA DI SOLUZIONI GEARLESS ITG

La gamma di macchine gearless ITG è composta da quasi 180 versioni diverse e specifiche per differenti condizioni di sospensione, di velocità, di tensione di alimentazione e per carichi utili compresi fra 300 e 1600 kg. Poche altre gamme prodotte offrono una simile combinazione di soluzioni distinte e specifiche per le condizioni di installazione ed uso delle unità di trazione gearless. Questa realtà attesta la nostra volontà di offrire soluzioni reali e concrete e non solo macchine.

### THE ITG RANGE OF GEARLESS SOLUTIONS

The ITG range of gearless machines is made by nearly 180 diverse and specific versions for different roping, diversified speeds and feeding tensions, and for contact loads varying from 300 up to 1600 kg. Few other product ranges offer a similar combination of distinct and specific solutions for the conditions of installation and use of gearless traction units. This reality attests to our desire to offer real and practical solutions and not just machines.

Italian Top Gears s.r.l.

Via Martiri della Romania, 4/C  
42020 Borzano di Albinea (RE) Italia

tel.: +39 0522 350255 e-mail: info@top-gears.it Web:www.top-gears.it